



Muhlenbergia rerverchonii



Rosy

Penachos compuestos por pequeñas espigas. Hojas de color verde brillante. Las flores de color rosa rojizo flotan sobre el follaje. De menor tamaño y flores más suaves que la Ruby. Más resistente al frío que la Ruby. Tolerante al calor y la sequía. Necesita temperaturas más cálidas para inducción floral. No requiere vernalización.



Sol



40 cm

8 - 10
Semanas

Muhlenbergia capillaris



Ruby

Increíbles flores de color rosa. Excelente textura en plantaciones masivas. Muy valorado por los arquitectos paisajistas. Tolerante al calor y la sequía. Atrae mariposas. Necesita temperaturas más cálidas para una mejor inducción floral. No requiere vernalización.



Sol



80 cm

8 - 10
Semanas

Rosy



Ruby

Pennisetum villosum



Fluffy

Espiguillas de color blanco verdoso que desarrollan una coloración más morada con el tiempo. Porte erecto, de color verde, con flores con forma de plumas. Excelente para plantaciones grupales y masivas. Atractiva como planta independiente. No requiere vernalización.



Semisol



60 cm

8 - 10
Semanas

Stipa tenuissima Nassella tenuissima



Pony Tails

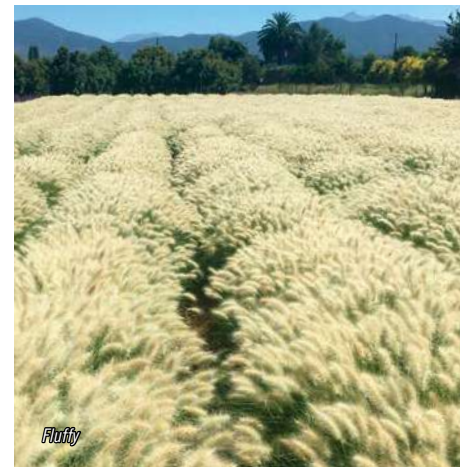
Paniculas plateadas. Hojas suaves y finas. Excelente para plantaciones grupales. Atractiva como planta independiente. Ideal para contenedores y para corte. No requiere vernalización.



Semisol



60 cm

8 - 10
Semanas

Fluffy



Pony Tails